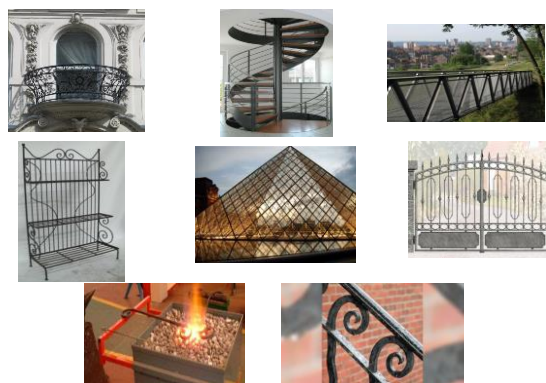


CAP SM CAP SERRURERIER METALLIER

Quelques métiers représentatifs.

- La menuiserie métallique.
- La serrurerie.
- La ferronnerie d'art.
- La construction métallique et charpente.
- La chaudronnerie et tuyauterie etc.....

Domaines d'intervention



Qualité requise pour la formation

- Être curieux des nouvelles technologies (informatique, énergies renouvelables, développement durable).
- Avoir une bonne condition physique.
- Être précis et respectueux des règles.
- Avoir l'esprit logique et d'équipe et être observateur.

Objectifs de la formation

Le métallier serrurier doit être capable à partir de Plan, Croquis, ou Pièce modèle, d'analyser de fabriquer et de poser des ouvrages de métallerie (serrurerie, construction métallique, menuiserie métallique en acier et aluminium, agencement et décoration et ferronnerie), réaliser unitairement ou en petites séries. il sera amené à travailler seul ou en équipe dans un atelier ou sur chantier.



Poursuite d'étude

- Bac Pro OBM : Bac Pro Ouvrage du Bâtiment Métallerie
- Bac Pro TCI : Bac Pro Technicien en chaudronnerie industrielle