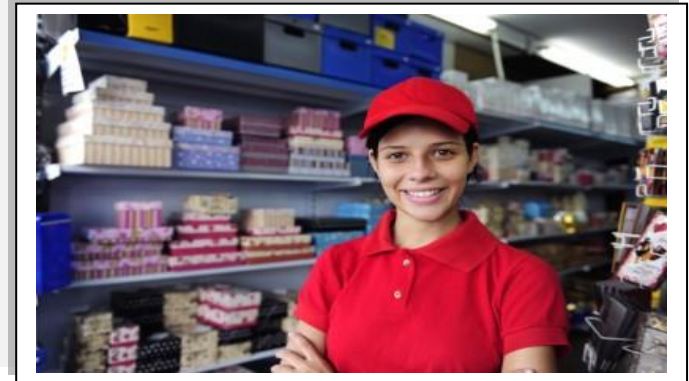


CAP E.P.C CAP Equipier Polyvalent du Commerce

Les métiers

- hôte(sse) de caisse
- commerçant(e) en alimentation
- vendeur(euse) en magasin,
- employé (e) (grandes surfaces spécialisées- supermarché, hypermarché-drive)
- Commercial à bord des trains
- vendeur magasinier en fournitures automobiles
- vendeur en produits frais (boulangerie-fruits et légumes...)
- commerce de gros ou de détail
- vendeur en produits utilitaires
- vendeur en librairie...



Objectifs de la formation

Le titulaire de ce CAP travaille soit dans les commerces de détail, soit dans les rayons spécialisés des grandes surfaces.

Placé sous la responsabilité d'un chef de rayon ou d'un responsable de point de vente, il participe à la réception et le suivi des colis Sur la surface de vente, il approvisionne les rayons et veille à leur attractivité, il accueille le client, informe, conseille et accompagne le client tout au long de son parcours d'achat.

Il doit effectuer 14 semaines de période de formation en entreprise.



Qualités requises pour la formation

Sourire et tenue soignée : Le sourire aux lèvres, le vendeur arbore une tenue impeccable et sait garder son sang-froid en toutes circonstances.

Le sens du service : Écoute, disponibilité, amabilité. Une bonne expression orale est un atout non négligeable. **La connaissance des produits :** le vendeur connaît toutes les caractéristiques des produits qu'il vend.



Poursuites d'études

- Bac pro Métiers du commerce de la vente option A animation et gestion de l'espace commercial (ex bac pro commerce)
- Bac pro Métiers du commerce et de la vente option B prospection clientèle et valorisation de l'offre commerciale) (ex bac pro vente)
- Bac pro technicien conseil vente en alimentation option produits alimentaires
- Mention complémentaire Assistance, conseil vente à distance.

A l'aide d'un moteur de recherche, tapez :
« chaine YouTube Aniche »

Accès Lycée Pierre Joseph Laurent **ANICHE**



PÉRIODE SCOLAIRE



**FICHE
HORAIRES**

**ATTENTION
NOUVEAUX HORAIRES
à compter du 3 novembre 2016**

LIGNE



- ANICHE
Azincourt
- DOUAI
De Lattre
de Tassigny
- DOUAI
De Lattre
de Tassigny
- ANICHE
Azincourt